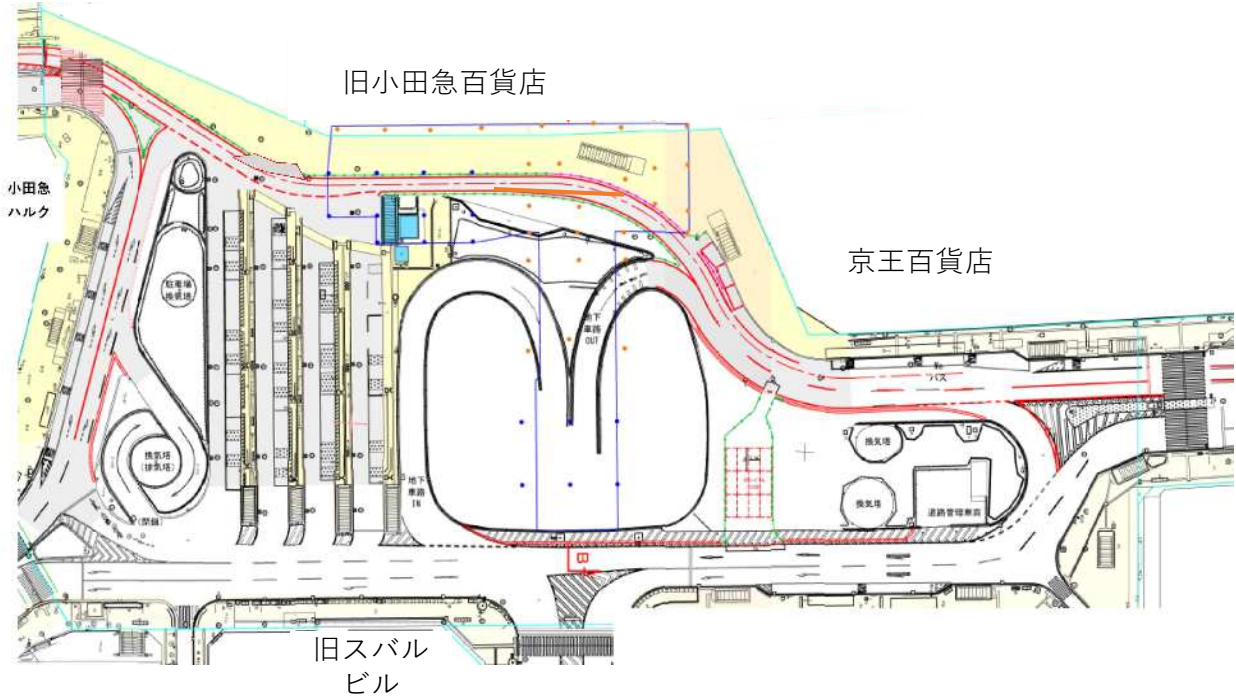


新宿駅直近地区 工事情報

道路切替（1車線化）

西口駅前広場の完成に向けた段階的整備として、

旧小田急百貨店前の道路を**10月27日**に**1車線化**します

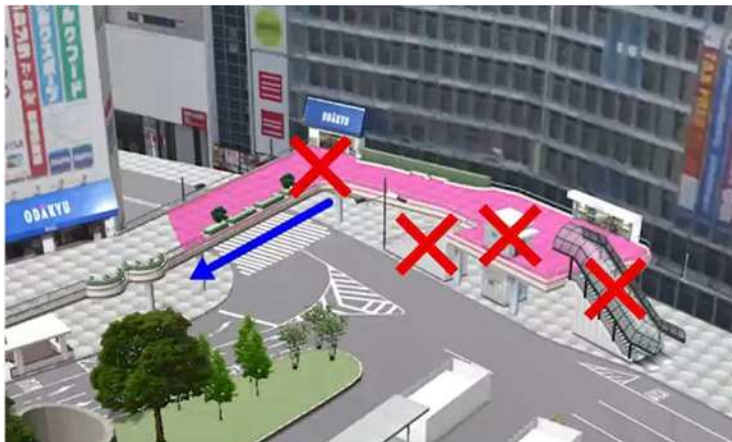


カリヨンデッキ撤去

西口駅前広場の整備に向けてカリヨンデッキを撤去します。

工事期間中は**夜間車両通行止め**を行います。

（P. 2～4 をご覧ください）



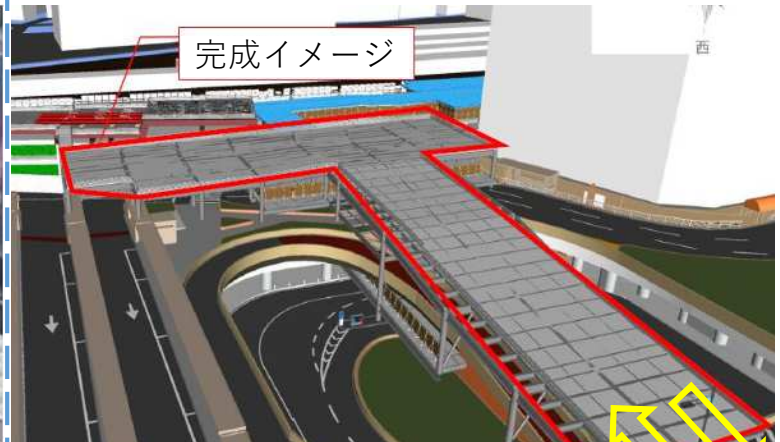
■工事スケジュール（予定）：
2023年9月～2024年2月

仮設構台・スロープ整備

4号街路とつながる仮設構台・スロープを整備します。

工事期間中は**夜間車両通行止め**を行います。

（P. 5～6 をご覧ください）



■工事スケジュール（予定）：
2023年8月～2024年10月

お問い合わせ先

東京都 第二市街地整備事務所（工事課）

Tel :03-5389-8227

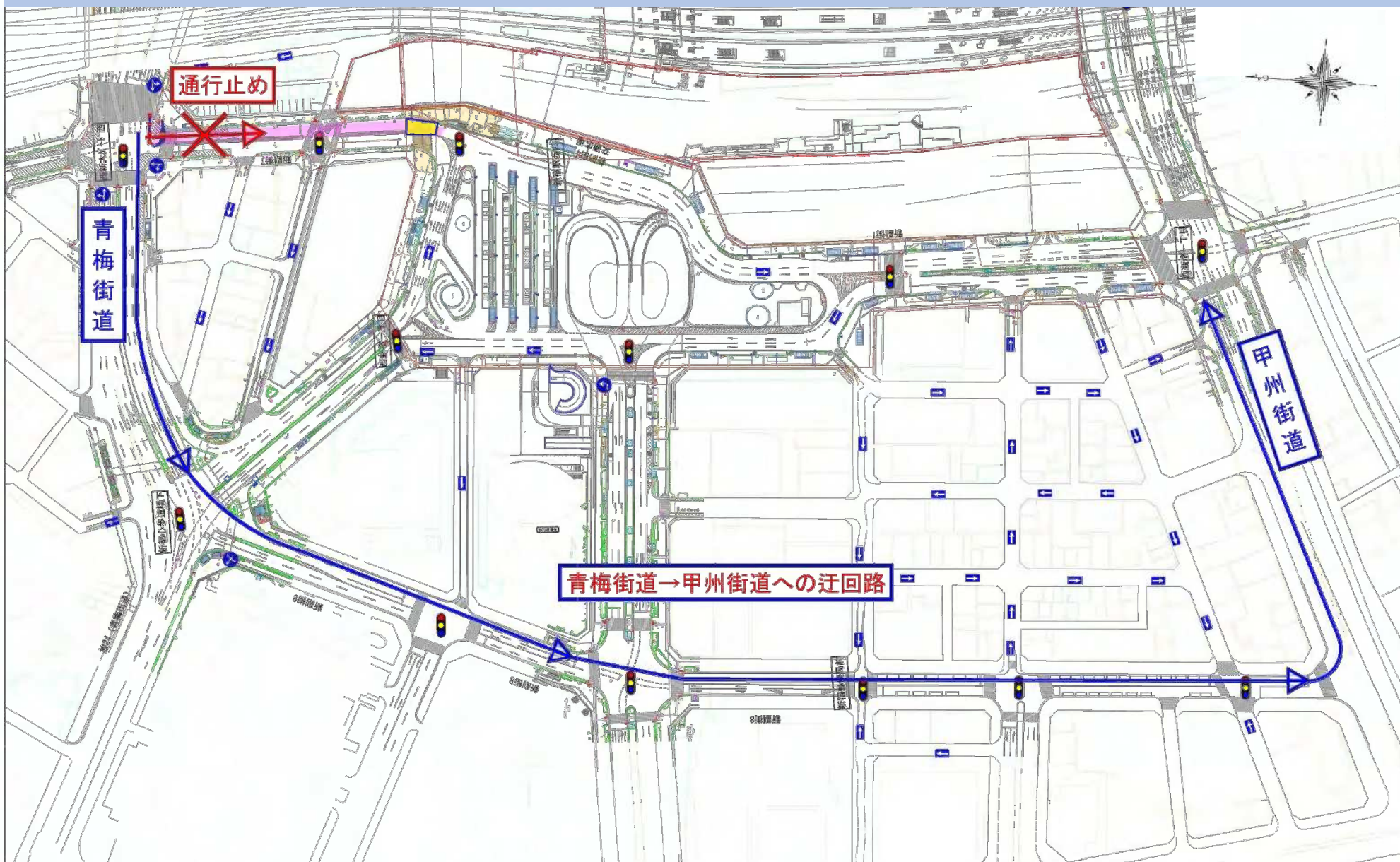
（ 通行止めに関するお問い合わせは

小田急電鉄株式会社 新宿工事事務所

Tel :070-2627-9374

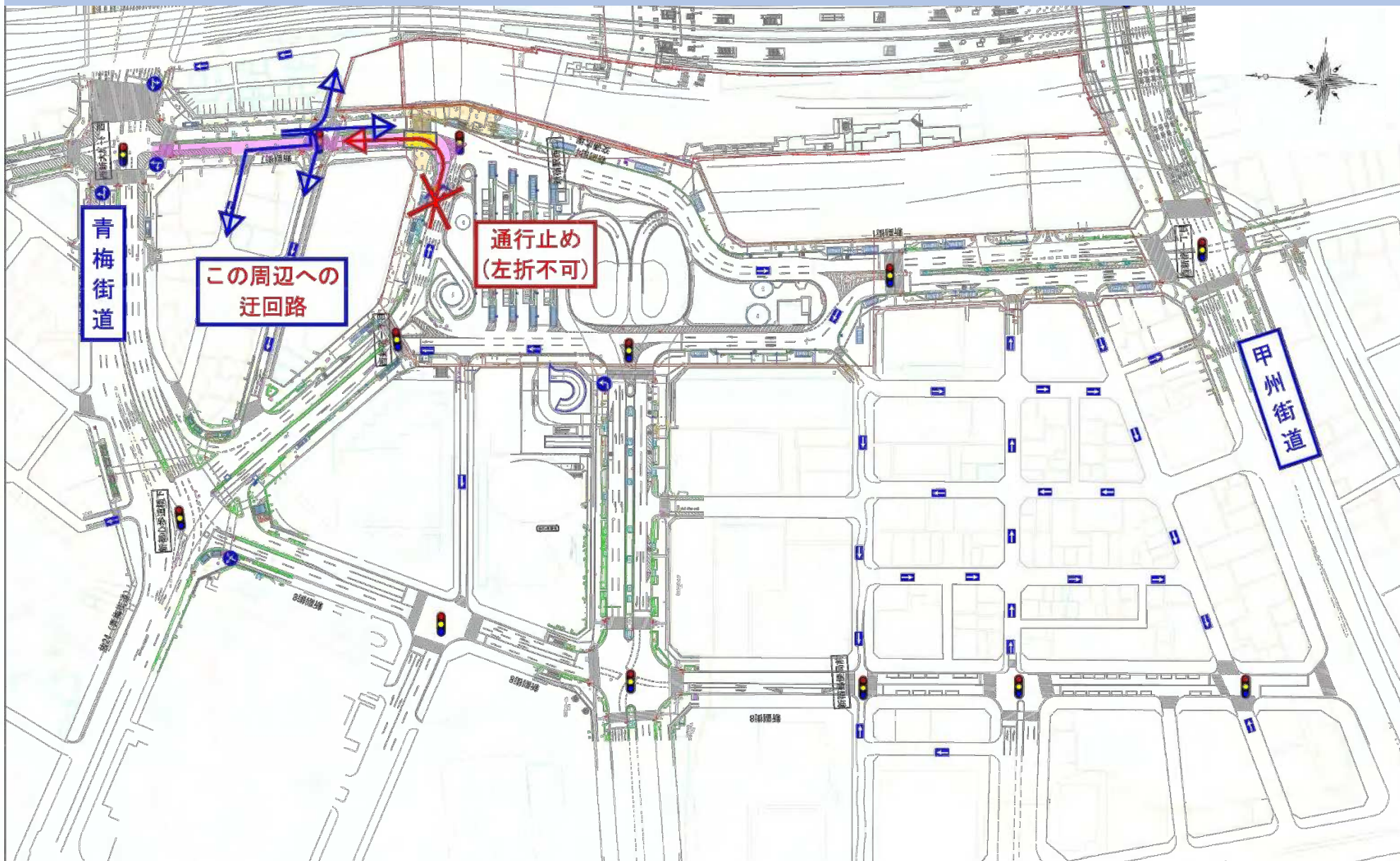
カリヨンデッキ撤去工事 夜間通行止め

(パターン1) 2023年10月～12月頃 23:30～翌6:00



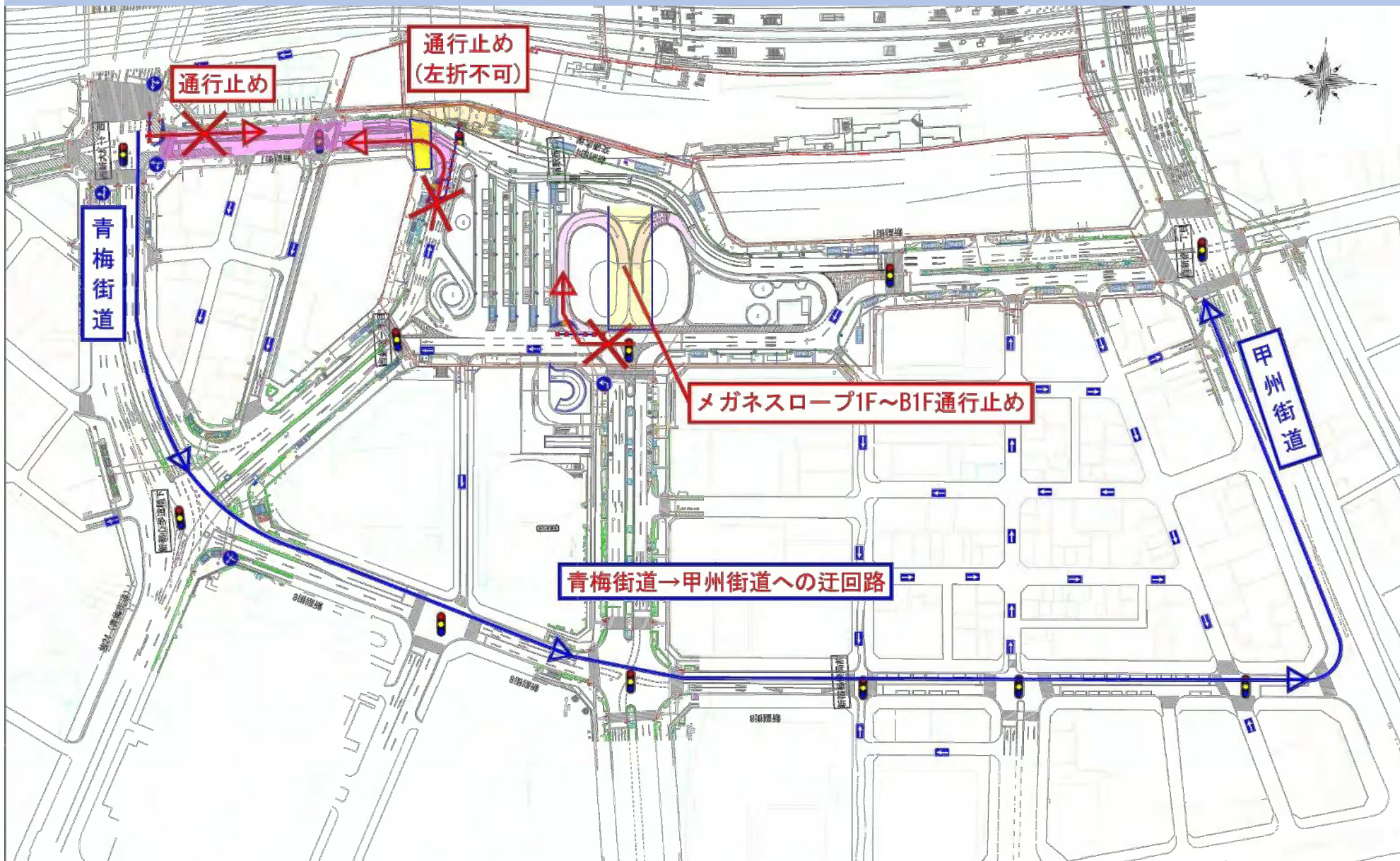
カリヨンデッキ撤去工事 夜間通行止め

(パターン2) 2023年10月～12月頃 23:30～翌6:00



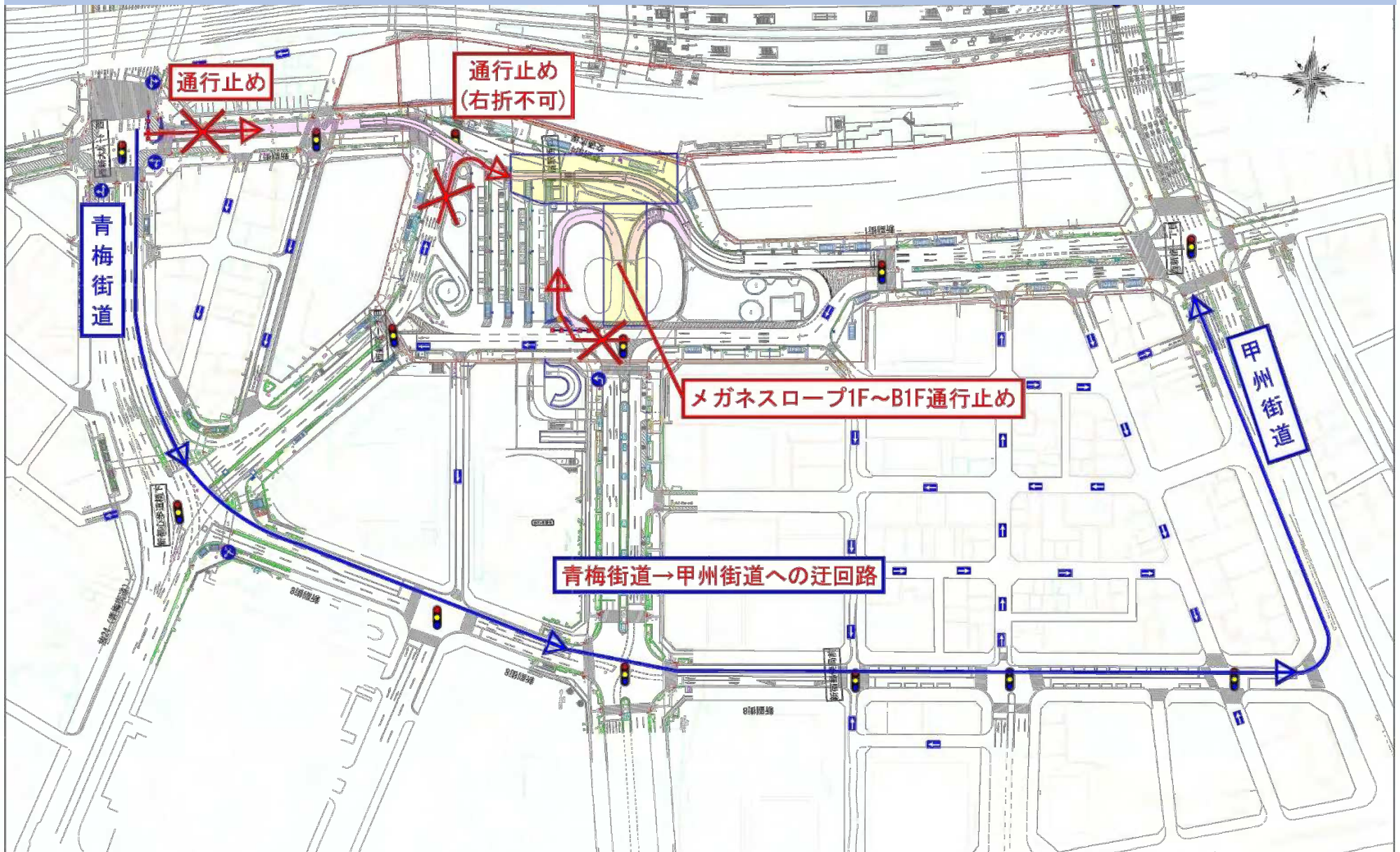
カリヨンデッキ撤去工事 夜間通行止め

(パターン3) 2023年11月~2024年2月頃 23:30~翌6:00



仮設構台・スロープ整備工事 夜間通行止め

(地上階) 2024年2月～9月頃 23:30～翌6:00



仮設構台・スロープ整備工事 夜間通行止め

(地下階) 2024年1月～4月頃 22:00～翌6:00

