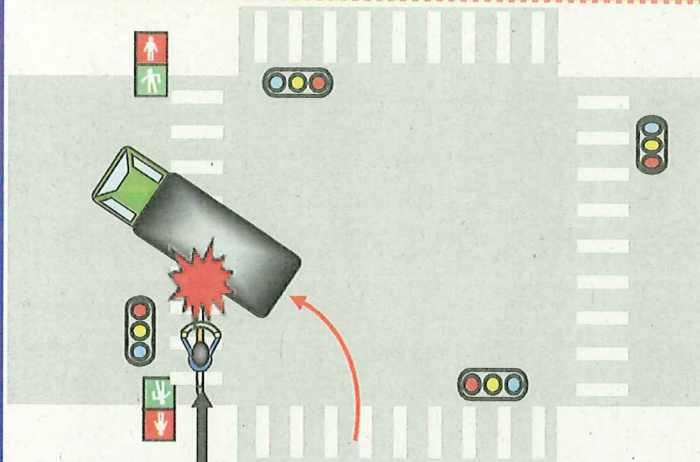


# 竹の塚交通安全情報

R4.8.22  
竹の塚警察署

## 貨物車×自転車の死亡事故発生



※概要図は、事故当事者の責任や過失の軽重を示したものではありません。

8月22日（月）午後2時9分ころ、  
足立区内の区道において貨物車を運転  
していた男性（55歳）が左折する際、  
自転車と衝突し、自転車を運転してい  
た女性（74歳）が死亡する交通事故が  
発生しました。

### ★ドライバーの皆様 安全確認!!



トラックなどの大型車は特に死角部分が多くなります。目視はもちろん、ミラーなどのあらゆる確認手段を有効活用しましょう。

今回の事故は助手席側の窓にカーテンをしており、確認が不十分であった為、起こった事故です。  
これは道路交法55条の乗車積載方法違反になるおそれがあります。

### 自転車利用の方へ 他の車の動きに注意しましょう!

- ★自転車は、車の仲間です。正しいルールを知り、安全に利用しましょう。
- ★青色信号でも横断歩道を渡るときは、曲がってくる車に注意しましょう。  
大型車両の運転者が自分に気づいているか確認を!
- ★けがをした方の多くが、頭部を損傷しています。  
頭を守るヘルメットをかぶりましょう!



交通事故を防ぐ、簡単だけど、効果のある方法が満載!

警視庁  
公認サイト

TOKYO SAFETY ACTION

<https://www.safetyaction.tokyo/>



竹の塚警察署 交通課 03-3850-0110 内線 4112