

ながらスマホやめませんか



発生日時 令和3年7月上旬  
発生場所 東京都板橋区内鉄道踏切線路内  
当事者 私鉄電車 30歳代女性（死亡）  
発生状況

死亡した女性は、道路を歩行中、遮断機の下りた踏切線路内で立ち止まり、走行中の電車と衝突して死亡しました。

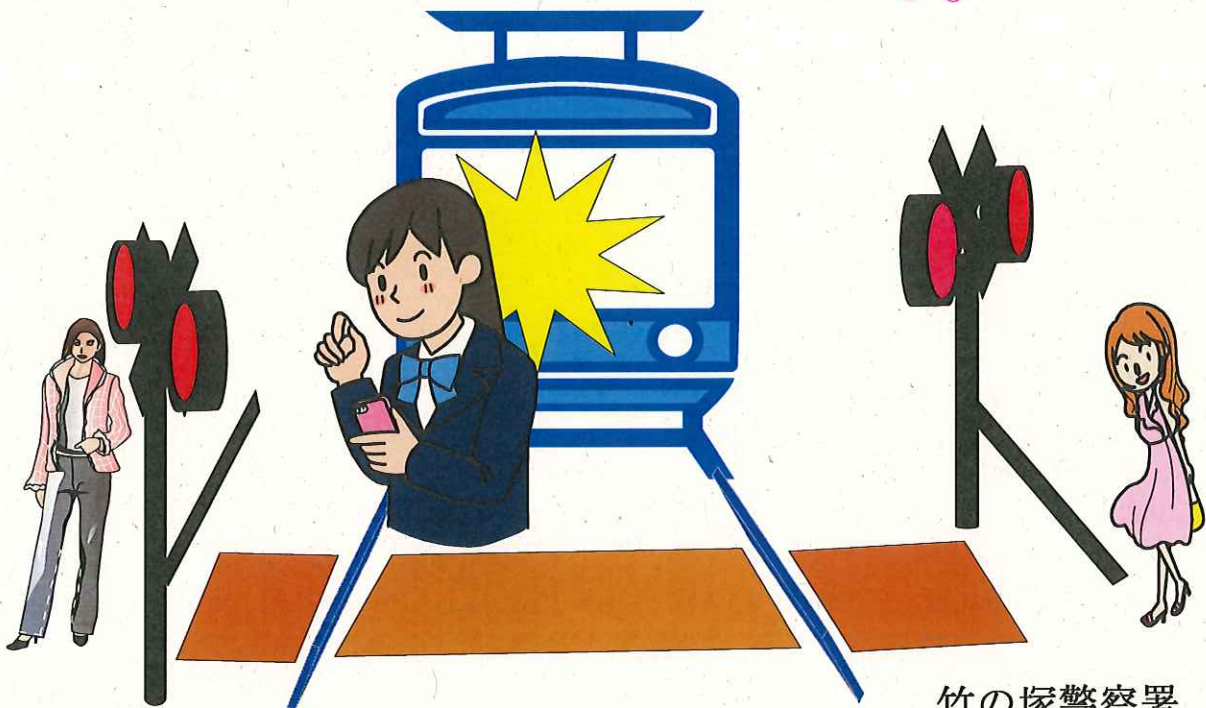
この事故は、自殺ではなく**死亡事故**と判断されました。

目撃情報によると、亡くなった女性は「踏切内の遮断機の手前に立ち止まり、スマートフォンを見ていて電車と衝突した」そうです。

電車の運転士が踏切内に人を発見すれば、警笛を鳴らし急ブレーキをかけたはずですが、なぜ女性は電車と衝突してしまったのでしょうか。

おそらく、女性はイヤホンステレオを聴きながら、スマホ画面を見ていたのではないのでしょうか。踏切の警報器が鳴り始めたことに気づかず、踏切内に侵入し、出口に到達する前に遮断機が下りたため自分がまだ踏切手前にいるものと思い込み、踏切内に立ち止まってしまったのではないのでしょうか。

ながらスマホの危険性は、新聞・テレビ・SNS等各種メディアで目にしますが、なくなる気配はなく、ながらスマホによる交通事故も多数発生しています。**ながらスマホやめませんか**



竹の塚警察署  
交通総務係

# 交通安全情報

令和3年7月  
警視庁交通部

「運行管理者」・「安全運転管理者」による  
運行前に交通事故防止の管理、指導の徹底を！！  
具体的指示を！！

## 点呼！！

- ・ 酒臭がする、あくびが多い等ありませんか？
- ・ 無免許のドライバーはいませんか？
- ・ 寝不足のまま就勤していませんか？

## 点検！！

- ・ 運転日誌を記入していますか？
- ・ 運行計画に無理はありませんか？
- ・ 出発前の車両点検を怠ってませんか？



## 運転者への指導！！

- ・ 各種安全運転講習会への参加をお願いします！
- ・ 従業員の運転特性を理解して指導してください！
- ・ 運転者の心にゆとりを持たせてください！



## 二日酔い



## 疲労・疾病

- ・ 安全を確保できないと判断した場合は、運転をやめさせましょう。
- ・ 無理な運行を指示した場合には、管理者責任を問われます。



## 交通事故防止は健康管理から！

交通事故を防ぐ、簡単だけど、効果のある方法が満載！

警視庁  
公認サイト

# TOKYO SAFETY ACTION

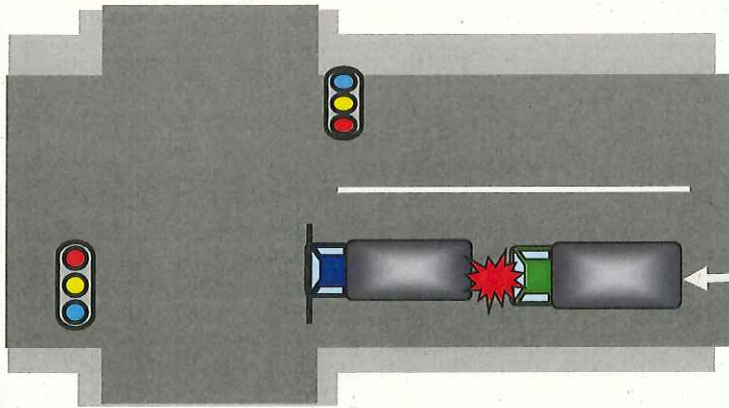
<https://www.safetyaction.tokyo/>



# 竹の塚交通安全情報

R3.11.5  
竹の塚警察署

## 貨物車×貨物車の死亡事故発生



11月4日（木）午前9時30分こ  
ろ、足立区内の日光街道下り車線で  
貨物車が信号待ちの車両に追突し、  
貨物車の運転手（60歳代・男性）  
が死亡する交通事故が発生しまし  
た。

※ 概要図は、事故当事者の実際の責任や過失  
の軽重を示したものではありません。

### 閑散時の スピードに注意

道路が閑散としている  
とき、気がつかないうち  
にスピードが出てしま  
いがちです。意識的にスピ  
ードを控えるようにし、  
万が一の際、危険を回避  
できるスピードで運転を  
しましょう。



### 健康管理

交通事故の原因の中には、  
運転者の心や身体の状態が影  
響しているものが少なくあり  
ません。  
心身が健康でないと、判断力が  
衰えたりして、思いがけない  
事故を起こすことがあります。  
気分が優れない、体調が悪い  
ときの運転は控えましょう。

### 漫然運転の禁止

混雑した道路と比べ、夜中や  
明け方、閑散とした道路では  
集中力が低下します。  
何かに気をとられたり、  
ぼーっとしながらの運転は  
交通事故につながります。  
ハンドルを握るときは、常に  
緊張感を持ち、先を読みなが  
ら運転をしましょう。

交通事故を防ぐ、簡単だけど、効果のある方法が満載！

警視庁  
公認サイト

TOKYO SAFETY ACTION

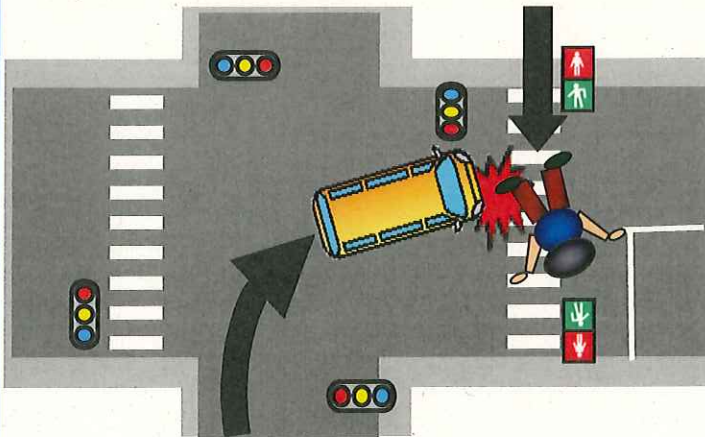
<https://www.safetyaction.tokyo/>



# 竹の塚交通安全情報

R3.11.8  
竹の塚警察署

## ワゴン車×歩行者の死亡事故発生



※概要図は、事故当事者の責任や過失の軽重を示したものではありません。

11月8日(月)午前6時0分ころ、  
足立区内の区道においてワゴン車  
(50歳代・男性)と横断歩道を歩  
行中の歩行者と衝突し歩行者(70  
歳代・女性)が、死亡する交通事故  
が発生しました。

### ★ドライバーの皆様 安全確認!!



トラックなどの大型車は特に  
死角部分が多くなります。目視は  
もちろん、ミラーなどのあらゆる  
確認手段を有効活用しましょう。

発進時、右左折時は周りの交通状況や、前  
後左右の安全確認、スピードの調整など、  
多くのことに注意を向けなければなりませ

### ★歩行者の皆様

自分を守るために反射材を付  
けましょう!

青信号でも周囲に注意して横断して  
ください!!

交通事故を防ぐ、簡単だけど、効果のある方法が満載!

警視庁  
公認サイト

TOKYO SAFETY ACTION

<https://www.safetyaction.tokyo/>

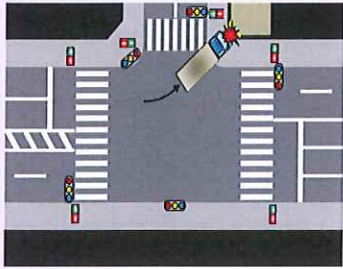


# 交通安全情報

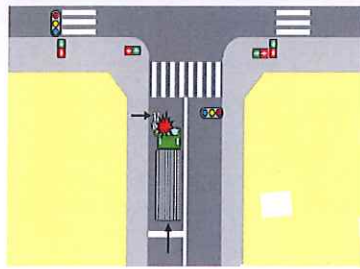


令和3年11月  
警視庁交通部

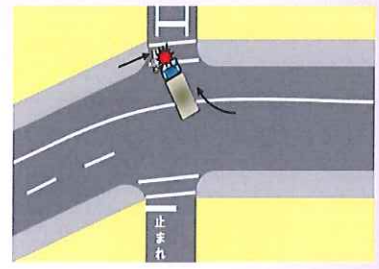
## 貨物車関与の死亡事故が多発!



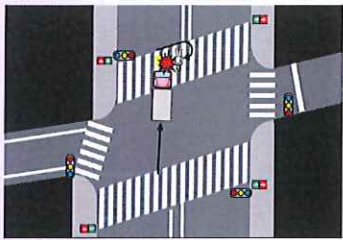
10月8日(金)午後8時40分ころ、調布市内で、自家用準中型貨物車が単独で衝突。



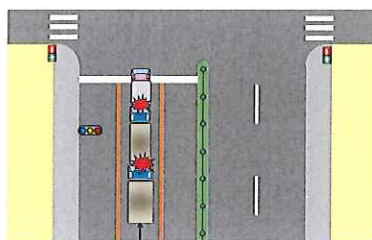
10月12日(火)午前10時50分ころ、江戸川区で、自家用大型貨物車が歩行者と衝突。



10月23日(土)午前9時50分ころ、大田区内で、右折する事業用準中型貨物車と歩行者の衝突。



10月30日(土)午前7時40分ころ、江東区内で、事業用軽貨物車が青信号で走行中、歩行者と衝突。



11月4日(木)午前9時30分ころ、足立区内で、赤信号で停車中の自家用中型貨物業務に事業用準中型貨物が衝突。

### 歩行者に注意



※概要図は、事故当事者の実際の責任や過失の軽重を表したものではありません。



## ドライバーの皆さんへ



- **歩行者の存在や他の交通状況を正しく認知**することが交通事故防止の第一歩です
- 遠くをぼんやりと眺めつづけるなどの**集中力を欠いた状態が交通事故の原因**となっている事も多くあります。
- **横断歩道等は、歩行者や自転車に注意!**
- **交差点右左折時は安全確認が命!**



プロドライバーとしての模範運転をしましょう!