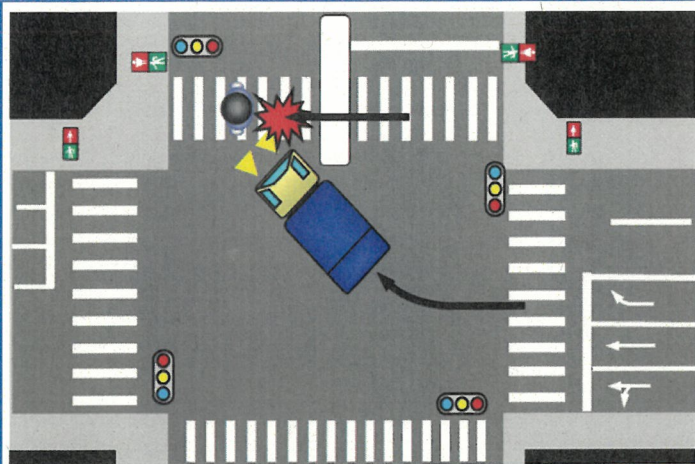


# 綾瀬交通安全情報

R3. 12  
綾瀬警察署

## 貨物車×歩行者の死亡事故発生!!



12月8日（水）午前4時45分頃  
足立区内の環七通りにおいて、右折した貨物車（60歳代男性）と横断歩道を横断中の歩行者（60歳代女性）が衝突して、歩行者の方が亡くなりました。

概要図は当事者の実際の責任や過失の軽重を表したものではありません。

## 歩行者横断中の事故防止ポイント

車が来ていないか



チェック!

車が止まったか



チェック!

横断中も左右から車が来ないか



チェック!

最近、早朝と夕暮れの交通事故が急増しています。  
また、天候が悪いときは、特に周囲の安全に気をつけて自分の命を守る行動をしてください!



## 反射材を活用して下さい!

暗い場所でも自分の存在を知らせてくれる優れたものです  
夕暮れ時や夜間・早朝の強い味方です

自分を守るために反射材を付けましょう!

交通事故を防ぐ、簡単だけど、効果のある方法が満載!



警視庁  
公認サイト

TOKYO SAFETY ACTION

<https://www.safetyaction.tokyo/>



連絡先: 綾瀬警察署交通総務係 TEL03-3620-0110 (内線4112)